

MONTHLY MEMBERSHIP PROGRESS REPORT

District 112 C

Results as of: 5/31/2020

GMT:

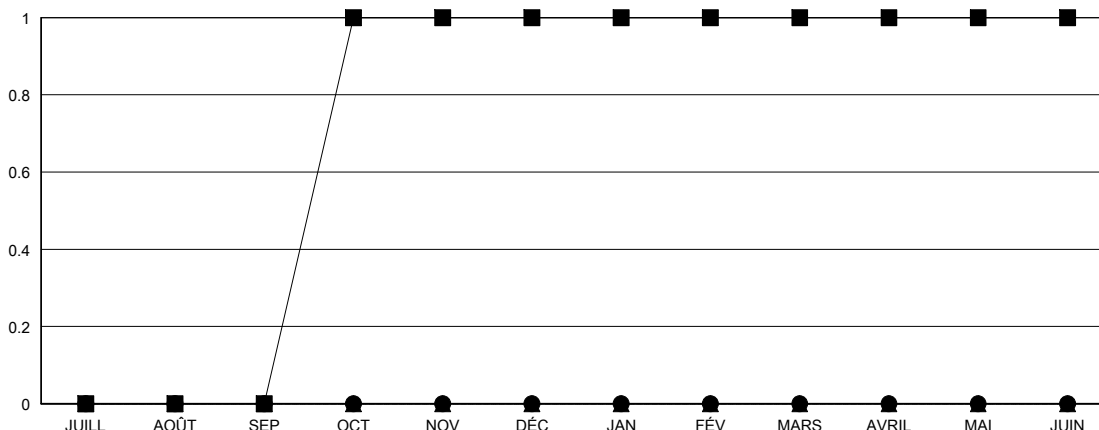
LIEU BELGIUM

RC EME

| Clubs | | | |
|--------------------------|-----------------------------------|----------------|---------------|
| RESULTATS POUR 2019-2020 | | | |
| TRIMESTRE | BUT CONCERNANT LES NOUVEAUX CLUBS | NOUVEAUX CLUBS | CLUBS ANNULÉS |
| JUILL/AOÛT/SEP | 0 | 0 | 0 |
| OCT/NOV/DÉC | 1 | 0 | 0 |
| JAN/FÉV/MARS | 0 | 0 | 0 |
| AVRIL/MAI/JUIN | 0 | 0 | 0 |

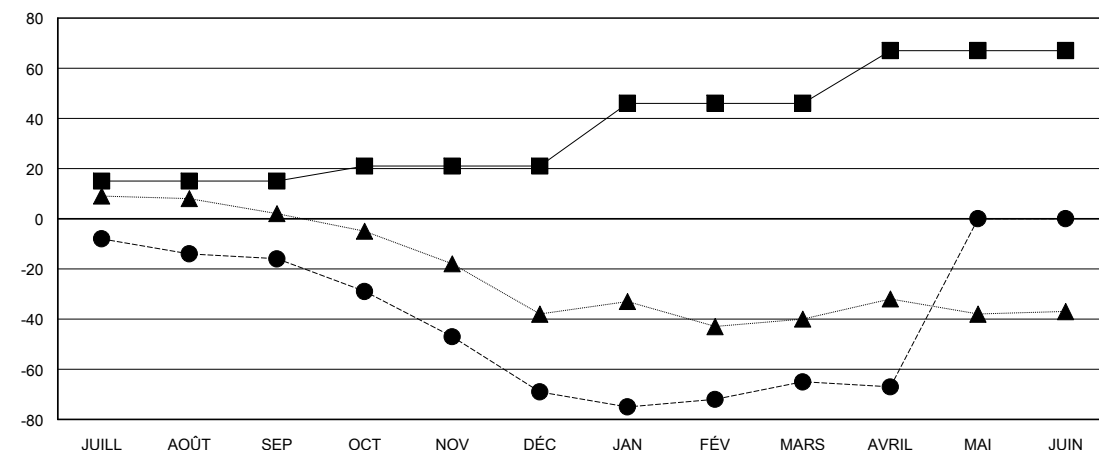
| Membres | | | |
|--------------------------|--|-----------------------------------|---|
| RESULTATS POUR 2019-2020 | | | |
| TRIMESTRE | OBJECTIF DE CROISSANCE NETTE DE L'EFFECTIF | CROISSANCE ACTUELLE DE L'EFFECTIF | TOTAL DES MEMBRES RADIES (y compris les transferts) |
| JUILL/AOÛT/SEP | 15 | 6 | 21 |
| OCT/NOV/DÉC | 6 | 23 | 64 |
| JAN/FÉV/MARS | 25 | 38 | 25 |
| AVRIL/MAI/JUIN | 21 | 5 | 7 |

BUTS ET NOUVEAUX CLUBS REELS - CUMULATIF



-■- BUTS DE L'ANNEE ACTUELLE CONCERNANT LES NOUVEAUX CLUBS
 -●- NOUVEAUX CLUBS REELS POUR L'ANNEE ACTUELLE
 -▲- NOUVEAUX CLUBS REELS L'ANNEE DERNIERE

BUTS ET MEMBRES REELS - CUMULATIF



-■- OBJECTIF DE CROISSANCE NETTE DE L'EFFECTIF
 -●- CROISSANCE ACTUELLE DE L'EFFECTIF
 -▲- TOTAL DES EFFECTIFS DE L'ANNEE DERNIERE

| | |
|-----------------------|------------|
| CLUBS RADIES: 0 | |
| MEMBRES RADIES | |
| DECEDE | 10 |
| CLUB ANNULE | 0 |
| AUTRE | 107 |
| TOTAL | 117 |

26 CLUBS OF 57 ONT AJOUTE 1 OU PLUSIEURS NOUVEAUX MEMBRES

[CLIQUEZ ICI POUR LES INFORMATIONS CUMULATIVES SUR LES EFFECTIFS](#)

| | |
|--|--------------|
| DISTRIBUTION PAR SEXE | |
| HOMME | 824 (78.25%) |
| FEMME | 229 (21.75%) |
| NOMBRE TOTAL DE MEMBRES D'UNITÉS FAMILIALES | 54 |
| MEMBRES DE FAMILLE QUI RÈGLEMENT LA MOITIÉ DES COTISATIONS | 27 |